

**Szkoła Podstawowa nr 1 w Czarnkowie piętro 3**

## Spis Treści

|                       |   |
|-----------------------|---|
| Strona tytułowa ..... | 1 |
| Spis Treści .....     | 2 |
| Kontakty .....        | 3 |
| Lista opraw .....     | 4 |

Teren 1 - Budynek 1

### Piętro 3

|   |   |
|---|---|
| Obiekty obliczeniowe / Scena świetlna 1 ..... | 5 |
|---|---|

## Kontakty



Regionalny Manager Sprzedaż:  
Elżbieta Korus

Voltea  
ul. Bydgoska 19A, 86-065 Lisi  
Ogon

T +48 536 166 650  
elzbieta@voltea.pl

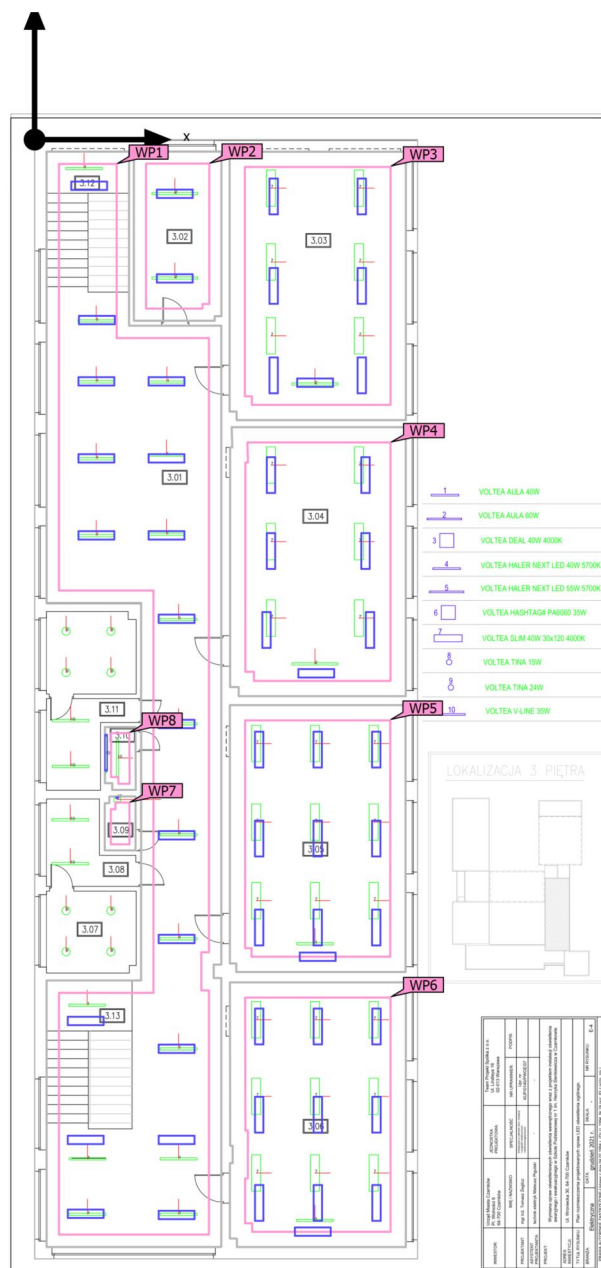
## Lista opraw

|                                    |                                |                                    |
|------------------------------------|--------------------------------|------------------------------------|
| $\Phi_{\text{razem}}$<br>228956 lm | $P_{\text{razem}}$<br>1808.8 W | Skuteczność świetlna<br>126.6 lm/W |
|------------------------------------|--------------------------------|------------------------------------|

| Szt. | Producent | Numer artykułu | Nazwa artykułu                                      | P      | $\Phi$  | Skuteczność świetlna |
|------|-----------|----------------|---|--------|---------|----------------------|
| 36   | VOLTEA    |                | DEAL 40W 30x120 Cam Multipower UGR<19<br>-4000K 40W | 38.1 W | 4949 lm | 129.9 lm/W           |
| 18   | VOLTEA    |                | DEAL 40W 30x120 Cameleon Multipower<br>20W 4000K    | 20.2 W | 2372 lm | 117.4 lm/W           |
| 2    | VOLTEA    |                | V-LINE 35W  | 36.8 W | 4048 lm | 110.0 lm/W           |

Budynek 1 · Piętro 3 (Scena świetlna 1)

## Obiekty obliczeniowe



Budynek 1 · Piętro 3 (Scena świetlna 1)

## Obiekty obliczeniowe

Poziomy użytkowe

| Właściwości  | $\bar{E}$<br>(Zad.)             | $E_{min.}$ | $E_{maks}$ | $U_o$ ( $g_1$ )<br>(Zad.)    | $g_2$ | Indeks |
|--|---------------------------------|------------|------------|------------------------------|-------|--------|
| Płaszczyzna pracy (3.01 komunikacja i 3.12, 3.13 klatka schod.)<br>Prostopadłe natężenia oświetlenia (adaptacyjne)<br>Wysokość: 0.000 m, Margines: 0.406 m | 185 lx<br>( $\geq 100$ lx)<br>✓ | 90.7 lx    | 273 lx     | 0.49<br>( $\geq 0.40$ )<br>✓ | 0.33  | WP1    |
| Płaszczyzna pracy (3.02 sala lekcyjna)<br>Prostopadłe natężenia oświetlenia (adaptacyjne)<br>Wysokość: 0.800 m, Margines: 0.397 m                          | 379 lx<br>( $\geq 500$ lx)<br>✗ | 268 lx     | 440 lx     | 0.71<br>( $\geq 0.60$ )<br>✓ | 0.61  | WP2    |
| Płaszczyzna pracy (3.03 sala lekcyjna)<br>Prostopadłe natężenia oświetlenia (adaptacyjne)<br>Wysokość: 0.800 m, Margines: 0.500 m                          | 511 lx<br>( $\geq 500$ lx)<br>✓ | 319 lx     | 800 lx     | 0.62<br>( $\geq 0.60$ )<br>✓ | 0.40  | WP3    |
| Płaszczyzna pracy (3.04 sala lekcyjna)<br>Prostopadłe natężenia oświetlenia (adaptacyjne)<br>Wysokość: 0.800 m, Margines: 0.500 m                          | 501 lx<br>( $\geq 500$ lx)<br>✓ | 301 lx     | 618 lx     | 0.60<br>( $\geq 0.60$ )<br>✓ | 0.49  | WP4    |
| Płaszczyzna pracy (3.05 sala lekcyjna)<br>Prostopadłe natężenia oświetlenia (adaptacyjne)<br>Wysokość: 0.800 m, Margines: 0.500 m                          | 696 lx<br>( $\geq 500$ lx)<br>✓ | 462 lx     | 974 lx     | 0.66<br>( $\geq 0.60$ )<br>✓ | 0.47  | WP5    |
| Płaszczyzna pracy (3.06 sala lekcyjna)<br>Prostopadłe natężenia oświetlenia (adaptacyjne)<br>Wysokość: 0.800 m, Margines: 0.500 m                          | 701 lx<br>( $\geq 500$ lx)<br>✓ | 460 lx     | 983 lx     | 0.66<br>( $\geq 0.60$ )<br>✓ | 0.47  | WP6    |
| Płaszczyzna pracy (3.09 kantorek)<br>Prostopadłe natężenia oświetlenia (adaptacyjne)<br>Wysokość: 0.800 m, Margines: 0.200 m                               | 117 lx<br>( $\geq 100$ lx)<br>✓ | 86.9 lx    | 129 lx     | 0.74<br>( $\geq 0.40$ )<br>✓ | 0.67  | WP7    |
| Płaszczyzna pracy (3.10 łazienka/WC)<br>Prostopadłe natężenia oświetlenia (adaptacyjne)<br>Wysokość: 0.800 m, Margines: 0.200 m                            | 253 lx<br>( $\geq 200$ lx)<br>✓ | 206 lx     | 277 lx     | 0.81<br>( $\geq 0.40$ )<br>✓ | 0.74  | WP8    |